

# LE CRAYON MAGIQUE DE MALALA

*Autrice : Malala Yousafzai*  
*Illustratrice : Kerascoët*  
 (Gauthier-Languereau) 2017  
 Album jeunesse



Résumé de l'œuvre : « La jeune militante pour l'éducation et les droits des femmes raconte son rêve d'un crayon magique pour dessiner un monde de paix, sans guerre, sans pauvreté ni famine. »

- Les libraires (<https://www.leslibraires.ca/livres/le-crayon-magique-de-malala-malala-yousafzai-9782017024606.html>)

Intentions pédagogiques de l'activité :

Éthique et culture religieuse (3e cycle) : Amener l'élève à réfléchir de façon éthique à une situation qu'il souhaiterait améliorer ou changer.

C1 - Réfléchir sur des questions éthiques

| F. Des exigences de la vie en société   | 1re | 2e | 3e | 4e | 5e | 6e |
|---|-----|----|----|----|----|----|
| 4. Nommer des sources de tension ou de conflit dans la société (ex. : discrimination, interprétations différentes d'un règlement, inégalités sociales). |     |    |    |    | →  | ★  |
| 5. Expliquer comment des actions ou des attitudes peuvent diminuer les tensions ou les conflits dans la société.  |     |    |    |    | →  | ★  |

Arts plastiques (2e et 3e cycle) : Amener l'élève à créer une œuvre plastique en utilisant la perspective avec chevauchement.

C1 - Réaliser des créations plastiques personnelles

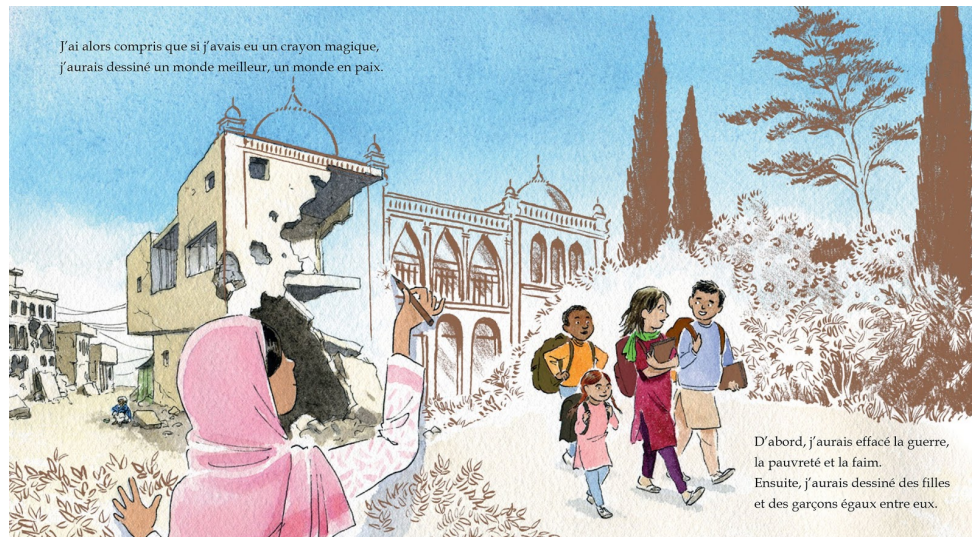
| C. Organiser les éléments résultant de ses choix   | 1re | 2e | 3e | 4e | 5e | 6e |
|--|-----|----|----|----|----|----|
| c. Utiliser le mode de représentation de l'espace suivant : perspective avec chevauchement                                 |     |    | →  | ★  |    |    |
| d. Utiliser les modes de représentation de l'espace suivants : perspective avec chevauchement et perspective en diminution |     |    |    |    | →  | ★  |

## PLANIFICATION

(2<sup>E</sup> ET 3<sup>E</sup> CYCLE)

| Amorce   |
|--|
| Présentation de l'album (titre, auteur, illustrateur, maison d'édition, première de couverture)<br>Demander aux élèves s'ils connaissent Malala? Qui est-elle?<br>Que penses-tu qu'il va se passer dans le récit?  |
| Activités pédagogiques   |
| <p>❖ Lecture de l'album<br/>La lecture pourrait être accompagnée de la lecture interactive créée par <i>Enseigner inspirer</i>, disponible sur sa boutique Mieux Enseigner.</p> <p>❖ Écriture<br/>Cette écriture en éthique et culture religieuse peut être faite par les élèves de 2e et 3e cycle. Une grille d'évaluation sur la compétence 1 : <i>Réfléchir sur des questions éthiques</i> est disponible pour le 3e cycle.</p> <p>❖ Arts plastiques<br/>Proposer aux élèves de représenter la situation malheureuse qu'ils aimeraient changer préalablement décrite dans l'activité d'écriture précédente.</p> |

- a) Présenter la page ci-dessous de l'album pour démontrer la présence de perspective de chevauchement, de même que la présence de la couleur dorée ou bronze.



- b) Enseigner la perspective avec chevauchement. Une excellente vidéo est disponible sur le compte Youtube *Récit Arts*. [https://www.youtube.com/watch?v=Kz8dPmB4\\_oA&ab\\_channel=R%C3%89CITARTS](https://www.youtube.com/watch?v=Kz8dPmB4_oA&ab_channel=R%C3%89CITARTS)
- c) Reprendre la page de l'album et faire nommer aux élèves ce qui fait que cette illustration propose une perspective de chevauchement.
- d) Tel que démontré dans la vidéo, en équipe manipuler des images pour travailler la perspective de chevauchement.
- e) L'élève fait un croquis de leur situation malheureuse en utilisant la perspective de chevauchement.
- f) L'élève ajoute à son croquis la solution à sa situation malheureuse en utilisant un crayon feutre.
- g) Pour le propre, l'élève utilise son crayon de plomb et ses crayons de couleurs en bois pour dessiner sa situation malheureuse. Lorsqu'il est satisfait, il ajoute sa solution avec un *sharpie* de couleur or ou bronze tel que le fait Malala dans le récit.

## Réinvestissement

Les élèves pourraient faire une appréciation artistique des œuvres de leurs camarades de classe.

# Éthique et culture religieuse

Réfléchir sur des questions éthiques (C1)

- 3<sup>e</sup> cycle -



Le crayon magique de \_\_\_\_\_

À ton tour d'avoir un crayon magique. Dans le but d'améliorer une situation malheureuse, que dessinerais-tu ? Propose et décris les effets de ta solution. Est-ce que ta solution favorise le vivre-ensemble. Explique pourquoi.

---

---

---

---

---

---

---

---

---

---

---

---

---

---

---

---

---

---

---

---

---

---

---

---

---

Nom : \_\_\_\_\_

**Éthique et culture religieuse**  
Réfléchir sur des questions éthiques (C1)  
- 3<sup>e</sup> cycle -

*Le crayon magique de ...*

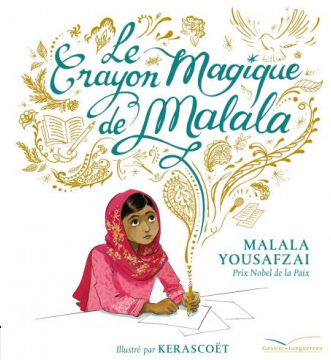


| Traitement éthique d'une situation                                       |   |   |   |   |      |
|--|---|---|---|---|------|
| L'élève présente la situation malheureuse.                               | 1 | 2 | 3 | 4 | 5    |
| Évaluation pertinente des options  |   |   |   |   |      |
| L'élève propose une solution.  | 1 | 2 | 3 | 4 | 5    |
| La solution répond à la situation malheureuse.                           | 1 | 2 | 3 | 4 | 5    |
| L'élève décrit les effets de sa solution.                                | 1 | 2 | 3 | 4 | 5    |
| L'élève choisit et explique une solution qui favorise le vivre-ensemble. | 1 | 2 | 3 | 4 | 5    |
|  |   |   |   |   | / 25 |

Nom : \_\_\_\_\_

**Éthique et culture religieuse**  
Réfléchir sur des questions éthiques (C1)  
- 3<sup>e</sup> cycle -

*Le crayon magique de ...*



| Traitement éthique d'une situation                                       |   |   |   |   |      |
|--|---|---|---|---|------|
| L'élève présente la situation malheureuse.                               | 1 | 2 | 3 | 4 | 5    |
| Évaluation pertinente des options  |   |   |   |   |      |
| L'élève propose une solution.  | 1 | 2 | 3 | 4 | 5    |
| La solution répond à la situation malheureuse.                           | 1 | 2 | 3 | 4 | 5    |
| L'élève décrit les effets de sa solution.                                | 1 | 2 | 3 | 4 | 5    |
| L'élève choisit et explique une solution qui favorise le vivre-ensemble. | 1 | 2 | 3 | 4 | 5    |
|  |   |   |   |   | / 25 |