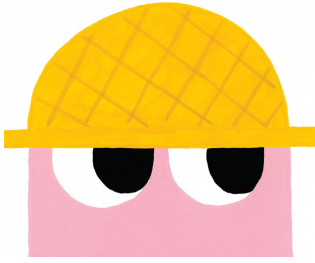


Tata veut
Toto



MAIS OÙ EST TITI ?

Dans ta lecture, tu as pu rencontrer Toto et Tata.

Je te présente maintenant ton nouvel ami Titi.

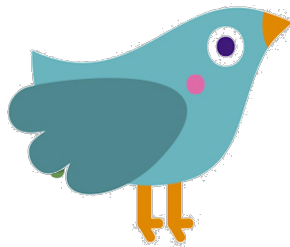
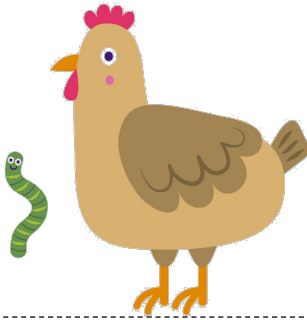


Compose des phrases avec les mots suivants afin de décrire où se trouve Titi.

À DROITE - À GAUCHE - DANS - DERRIÈRE - SOUS - SUR







CRÉDITS

Les images proviennent de  .

Merci de ne pas modifier ou de vendre ce document sous un autre nom. Vous pouvez le partager à vos collègues en les incitant à venir le télécharger sur notre site web.

Merci de votre intérêt envers *2 profs, un livre à la fois*.

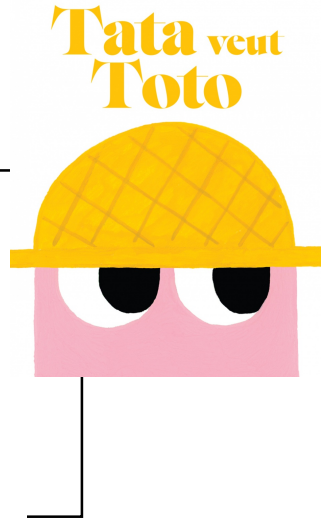


QUE FONT TOTO, TATA ET TITI ?

Dans les phrases suivantes, nos trois amis font certaines actions.
Complète les phrases en utilisant la banque de mots.

boit
cache
construit
dessine
grimpe

lave
lit
mange
patine
ramasse



Titi _____

un bon jus de pomme.

Titi _____

sur le lac gelé.

Toto _____

le journal avec Titi.

Tata _____

une pomme juteuse.

Tata se _____

dans le gazon.

Toto _____

la vaisselle avec Tata.

Titi _____

une cabane dans le jardin.

Toto _____

les feuilles tombées sur le sol.

Toto _____

une maison dans la terre.

Tata _____

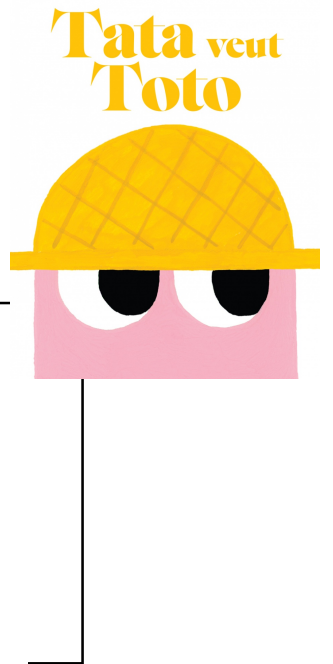
sur le chapeau de Didi.

QUE FONT TOTO, TATA ET TITI ?

Dans les phrases suivantes, nos trois amis font certaines actions.
Complète les phrases en utilisant la banque de mots.

boit
cache
construit
dessine
grimpe

lave
lit
mange
patine
ramasse



CORRIGÉ

Titi **boit** un bon jus de pomme.

Titi **patine** sur le lac gelé.

Toto **lit** le journal avec Titi.

Tata **mange** une pomme juteuse.

Tata se **cache** dans le gazon.

Toto **lave** la vaisselle avec Tata.

Titi **construit** une cabane dans le jardin.

Toto **ramasse** les feuilles tombées sur le sol.

Toto **dessine** une maison dans la terre.

Tata **grimpe** sur le chapeau de Didi.